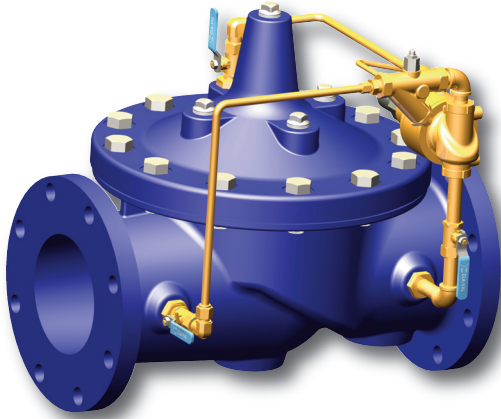


# Válvula de Alivio de Presión y Sostenedora de Presión con Dispositivo Anti Cavitación



- Operación Virtualmente Libre de Cavitación
- Control de Presión Sensible y Preciso
- Fácil Ajuste y Mantenimiento
- Resistente a Condiciones Severas
- Opción de Check Disponible
- Diafragma Completamente Soportado Libre de Fricción

La Válvula de Alivio de Presión Anti Cavitación de Cla-Val, Modelo 50-01KO es hidráulicamente operada, controlada por piloto, con capacidad para modular; diseñada para mantener una presión constante a al entrada de la misma con mucha precisión. Esta válvula puede ser usada para aliviar presión, sostener presión, contener presión o función de descarga en sistemas de bypass.

En operación, la válvula es operada por la presión de la línea por medio del sistema de piloto de control; abre rápido para mantener una presión constante precisa, pero cierra gradualmente para evitar un golpe de ariete. La operación es completamente automática y el ajuste de la presión puede hacerse muy fácilmente.

Si se agrega la función de Check, la válvula es actuada por la presión de la línea cuando el retorno del fluido se presenta; la presión aguas abajo es admitida en la cámara de control, cerrando la válvula para prevenir su retroceso.

## Diagrama Esquemático

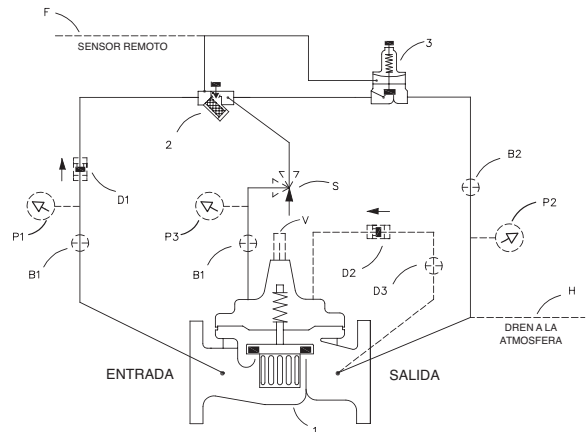
Art.	Descripción
1	100-01KO Válvula Principal Hytrol
2	X42N-2 Ensemble de filtro y Válvula de Aguja
3	CRL Piloto de Alivio de Presión

## Componentes Opcionales

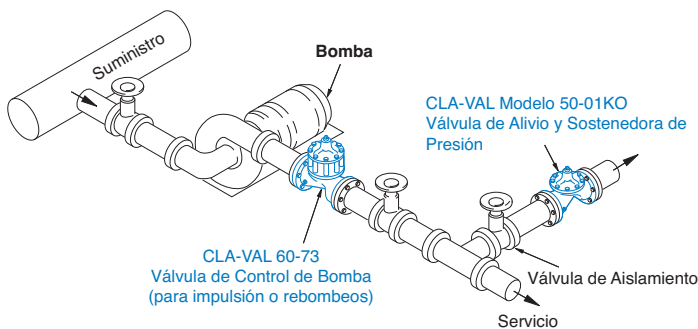
Art.	Descripción
B	CK2 Válvula de Aislamiento
D	Válvulas Check con Válvula de Aislamiento
F	Sensor Remoto del Piloto
H	Dren a la Atmósfera
P	X141 Manómetro
S	CV Control de Velocidad de Apertura
V	X101 Indicador de Posición

## Datos Dimensionales:

Para dimensiones del modelo 50-01KO, ver válvula principal 100-01

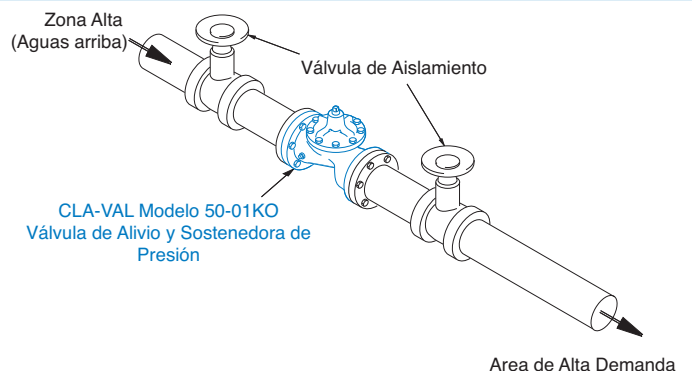


## Aplicaciones Típicas



## Servicio de Alivio de Presión

En este servicio la válvula de apertura rápida, cierre lento, proporciona protección contra picos de presión alta provocados por los arranques y paros de bomba; disipando los excesos de presión hacia un lugar seguro.



## Servicio de Sostenimiento de Presión

Cuando es instalada en línea entre una zona alta y una zona baja de alta demanda, la válvula actúa para mantener una presión de entrada constante deseada previniendo que la zona Alta se quede sin fluido. Cuando el agua excede la presión de ajuste de la válvula, fluye hacia la zona de alta demanda de flujo (aguas abajo), controlando la presión de manera suave y haciendo una regulación positiva.